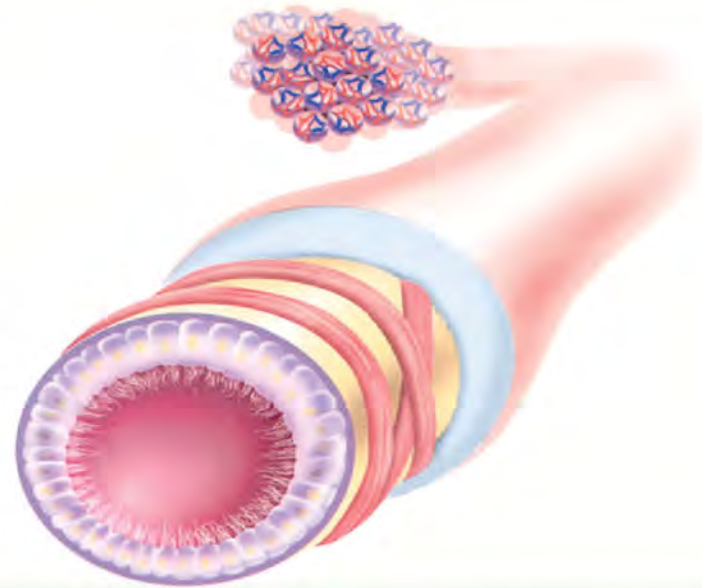


## هل نوبات الربو خطيرة؟

- تختلف حدة نوبات الربو من مريض إلى آخر وقد تختلف حدة النوبات في المريض نفسه من نوبة إلى أخرى.

## لماذا يجب استخدام الجهاز مع الدواء؟

- إذا لم تستخدم الجهاز فإن الدواء يلتصق بجدار الفم ولا يتم ابتلاع الدواء ولا يصل للرئة إلا أقل القليل مما يؤدي إلى نتائج سلبية بمعنى عدم استجابة المريض للعلاج.



منظر لإحدى الشعبات الهوائية السليمة

الربو هو التهاب مزمن غير جرثومي يصيب الشعب الهوائية.

## من يتعرض للربو؟

- يمكن أن يصاب به الجميع و في كل مراحل العمر.
- يمكن أن ينتقل عبر الأجيال (استعداد وراثي).
- الأشخاص المصابين بالحساسية معرضين للإصابة بالربو.

## ماذا يحدث عند حدوث نوبة الربو؟

- يحدث صعوبة في التنفس خلال أزمة الربو نتيجة لضيق الشعب الهوائية وعادة ما ينتج هذا الضيق عن ما يلي:
- تقلص العضلات حول الشعب الهوائية.
  - التهاب البطانة الداخلية للشعب الهوائية.
  - زيادة نسبة الإفرازات، لذلك يصدر صوت صفير مع كحة ممتلئة بالإفرازات.



نبذة  
مختصرة عن  
مرض الربو

- ❑ البكاء بشدة.
- ❑ الحيوانات و الطيور.
- ❑ تقلبات الجو.
- ❑ البخور.
- ❑ العطور.
- ❑ بعض الأدوية، الأشجار - الزهور.
- ❑ بعض من أنواع الطعام.

علاقة الأطعمة بالحساسية العامة أي الحكة (الإرتكاريا) فردية، أي تختلف من مريض لآخر لذلك يجب ملاحظة كل طعام على حدة بالنسبة لكل مريض. من النادر جداً الإصابة بالربو كنتيجة مباشرة لتناول نوع معين من الطعام، بل يكون ذلك نتيجة لضيق القصبة الهوائية نتيجة تورم الحلق و الإختناق، و من العلامات الأولى لذلك تغير الصوت.

مع حجمه وسنه تحت إشراف طبي يحمي المريض من عواقب المرض أو أي نتائج غير مستحبة من جرعات كبيرة للعلاج.

❑ إتباع تعليمات الطبيب باستخدام العلاجات تحمي طفلك من مضاعفات المرض ونقص الأكسجين الذي قد يصاحب النوبات.

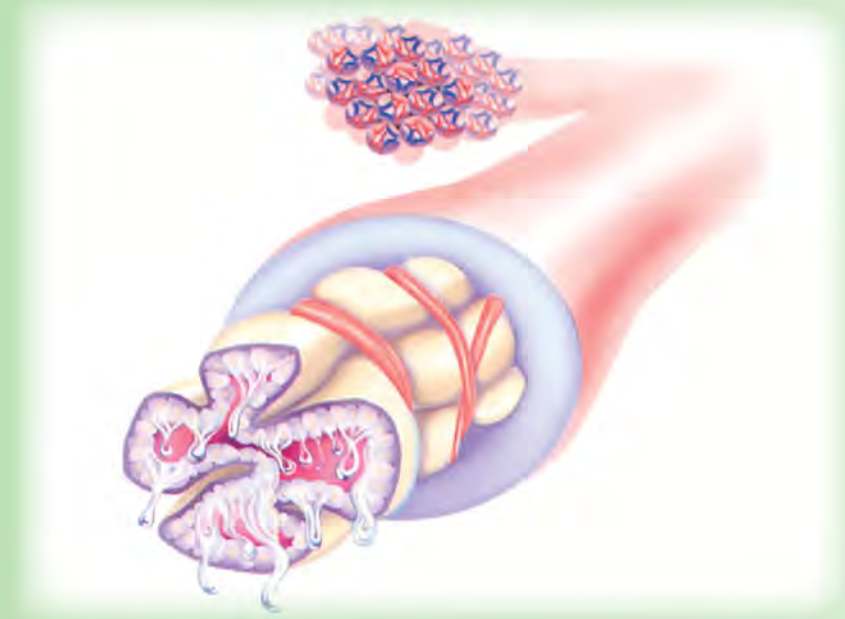
❑ لا تسبب أدوية الربو أي تعود أو إدمان.

## مثيرات الربو التي قد تتعرض لها:

تحدث النوبات عند تتعرض الرئة الحساسة إلى مؤثرات خارجية تساهم في زيادة أعراض المرض، لذلك يجب معرفة هذه المثيرات حتى نتجنبها.

## ما هي مثيرات الربو؟

- ❑ الإلتهابات الفيروسية.
- ❑ الغبار.
- ❑ التدخين أو الجلوس في أماكن بها مدخنين.
- ❑ المبيدات الحشرية - المواد الكيماوية.
- ❑ التلوث.
- ❑ الجهد الرياضي قد يسبب الربو.



منظر لإحدى الشعبات الهوائية لمرضى الربو حيث يلاحظ ضيق الشعب الهوائية نتيجة لانقباض العضلات المحيطة بها، وكذلك نتيجة لتورم و إحتقان أغشية الشعب الهوائية و إنسدادها بإفرازات

❑ استخدام الجهاز يقلل فرصة الإصابة بالالتهابات الفطرية التي قد تصاحب استخدام علاج الكورتيزون.

## هل يؤثر الدواء على الطفل؟

❑ إن الدواء ضروري لأنه يعنى حياة طبيعية وصحية خالية من الأزمات ويمنع مضاعفات الإلتهابات المزمنة التي هي السبب الرئيسي في مرض الربو. إستخدام العلاج في حدود الجرعات الموصوفة المقننة للمريض متناسبة



Address:

P. O. Box 106911,  
Riyadh 11676, Saudi Arabia

Telephone #:

+966-1-4679066 | +966-1-2488966

Fax #:

+966-1-4679496 | +966-1-2487431

E-mail:

saudithoracicsociety@yahoo.com